



**ПЯТЫЙ ЮБИЛЕЙНЫЙ
ЕВРАЗИЙСКИЙ
ОРТОПЕДИЧЕСКИЙ
ФОРУМ** EURASIAN
ORTHOPEDIC
FORUM



Новое в травматологии (сопряженная фиксация таза системой «штифт-пластина»)



ГБУЗ «НИИ СП им. Н.В. Склифосовского ДЗМ»



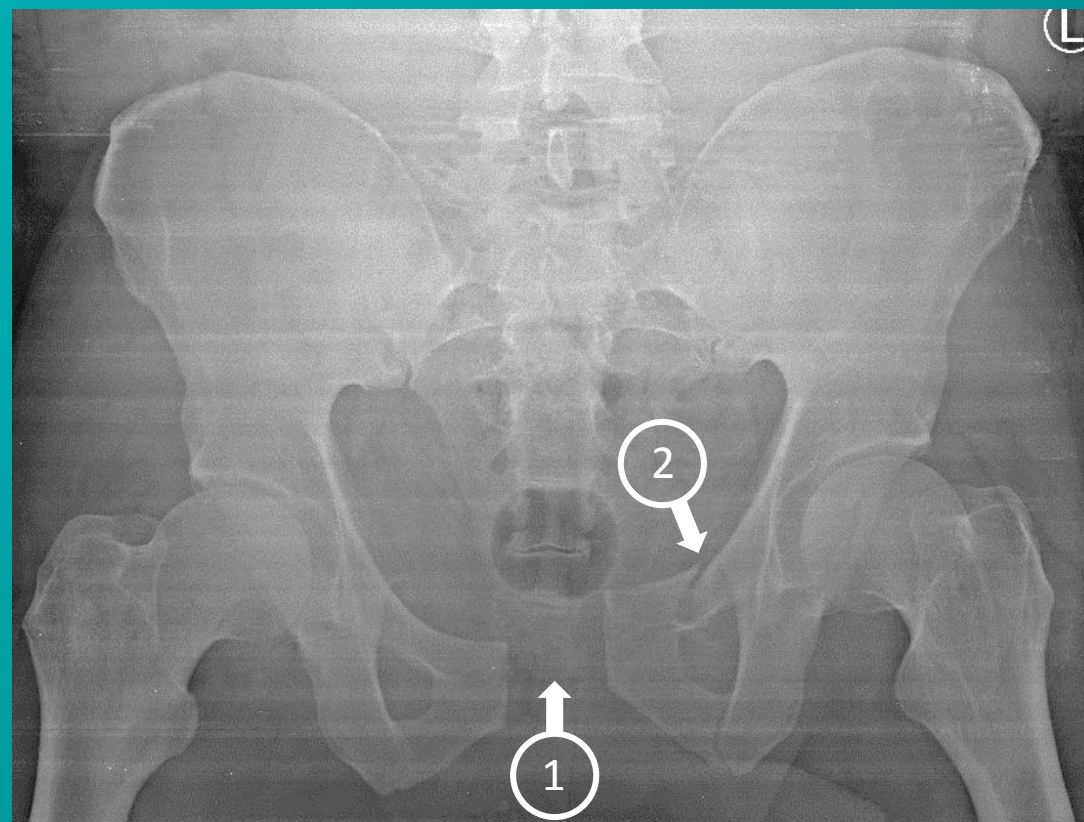
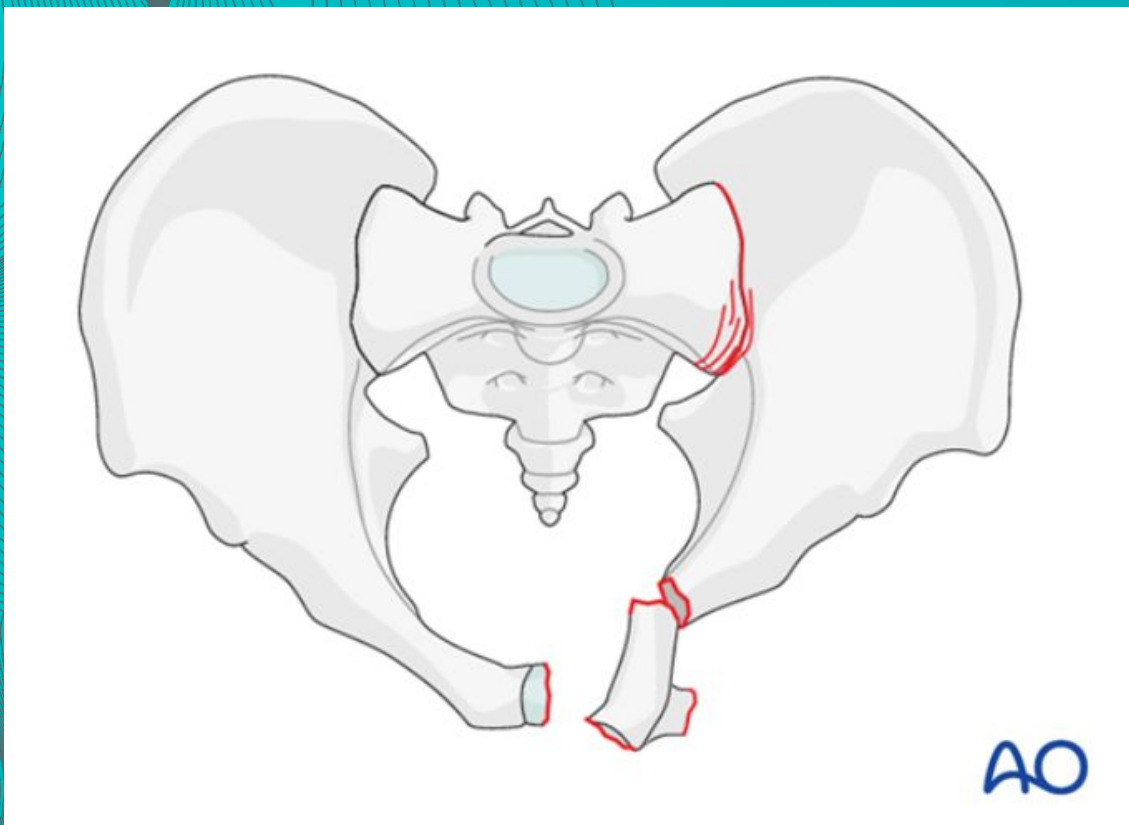
Сопряженная фиксация разрыва симфиза пластиной и перелома лобковой кости блокируемым штифтом

Москва · 2025



Заднепровский Н.Н.
Иванов П.А.
Жуков А.И.

Повреждение переднего полукольца таза “tilt fracture”



1 - разрыв симфиза

2 - перелом лобковой кости

Способы хирургического лечения:

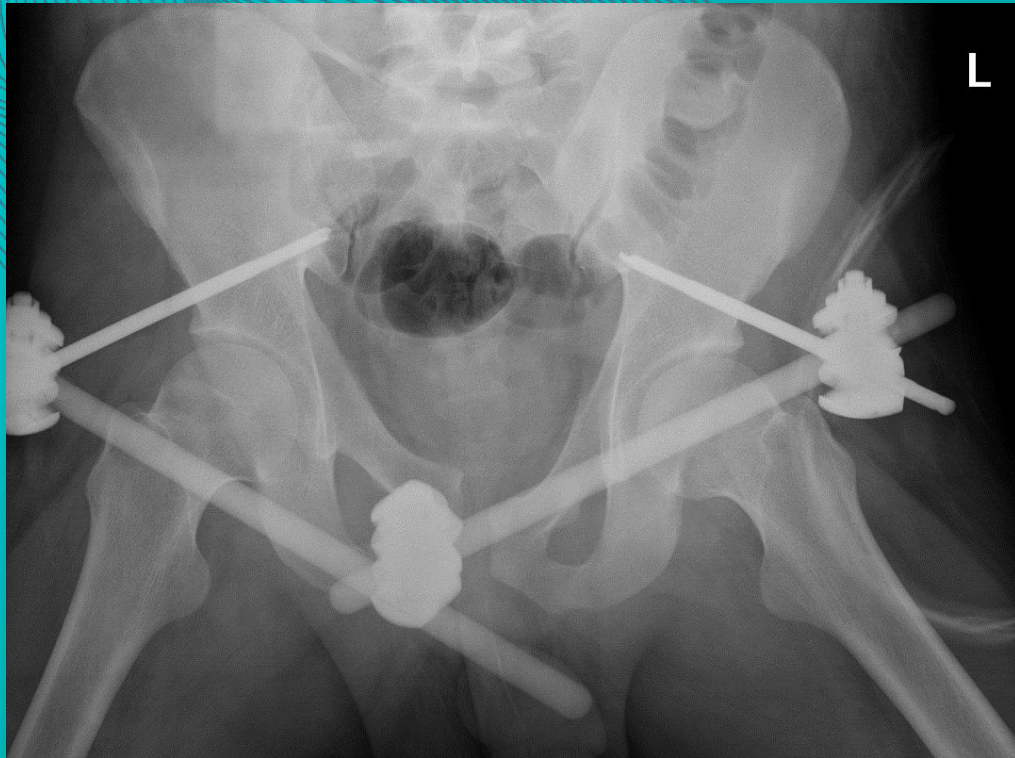


1. АНФ

2. Накостный остеосинтез (длинная пластина)

3. Накостный остеосинтез (короткая пластина) + АНФ





Контраст за пределами мочевого пузыря

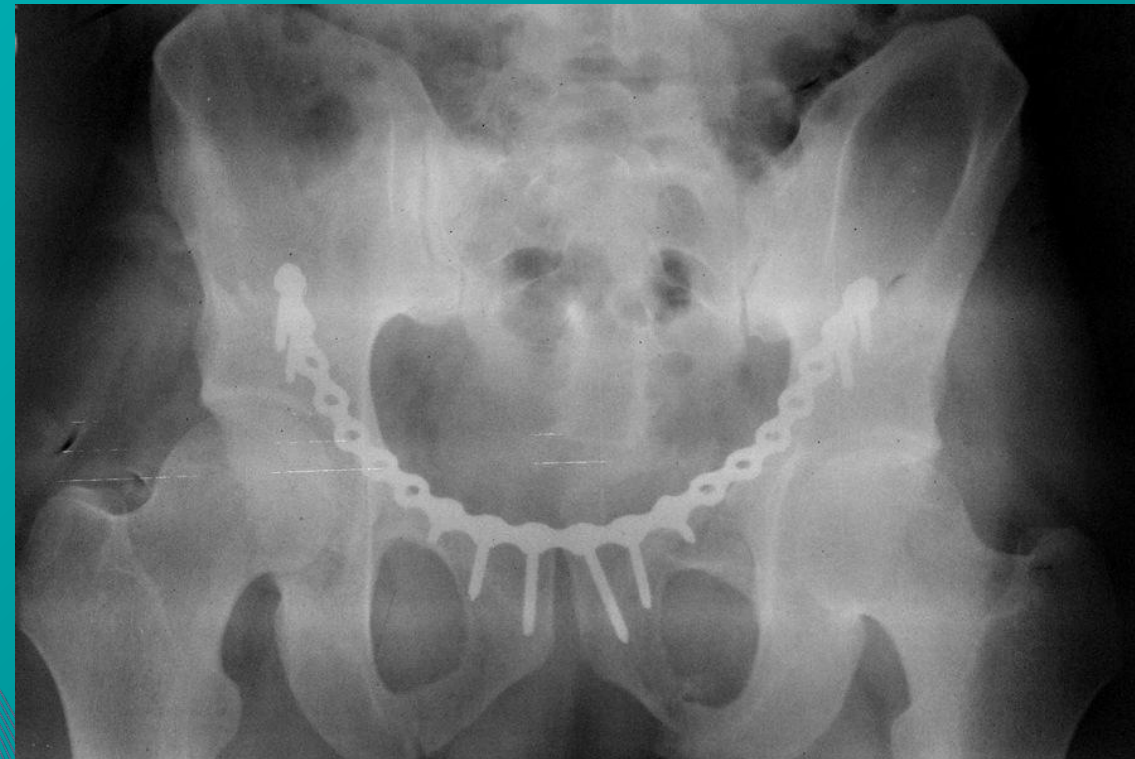
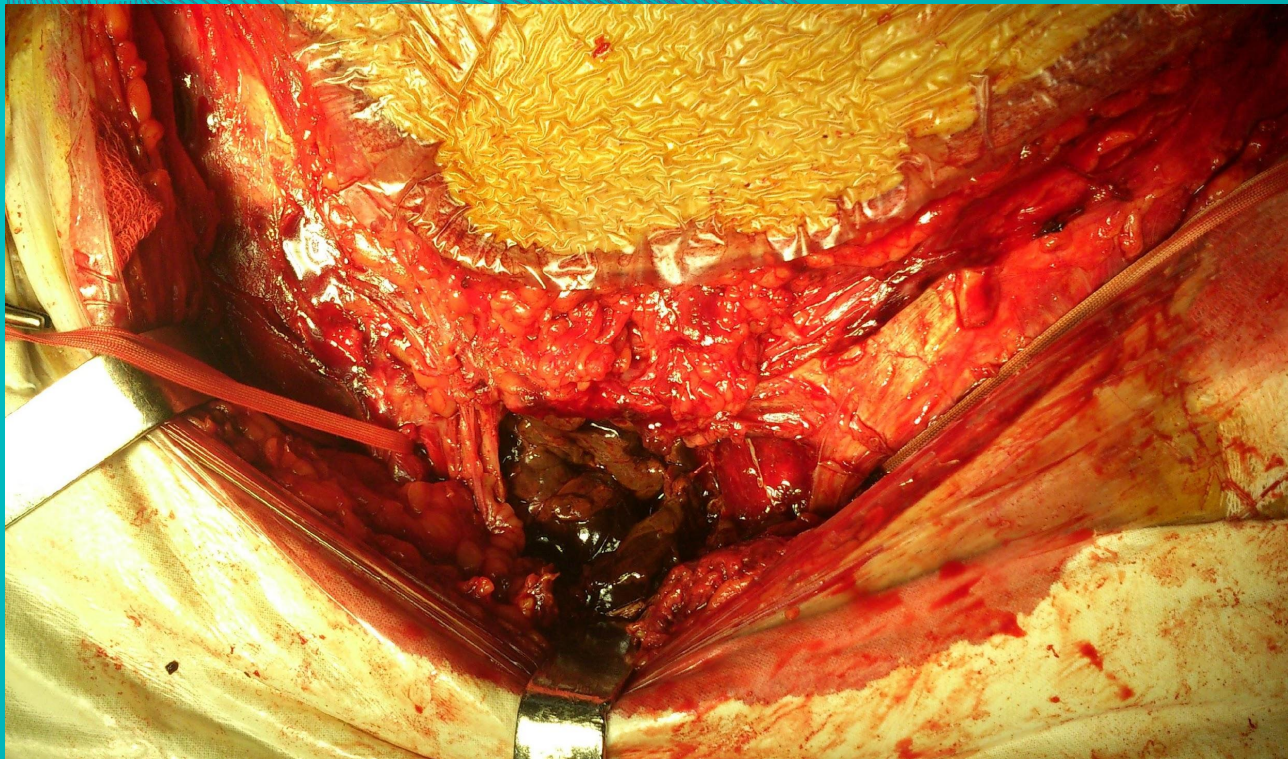
Сопутствующий разрыв мочевого пузыря

Остеосинтез длинной J-пластиной



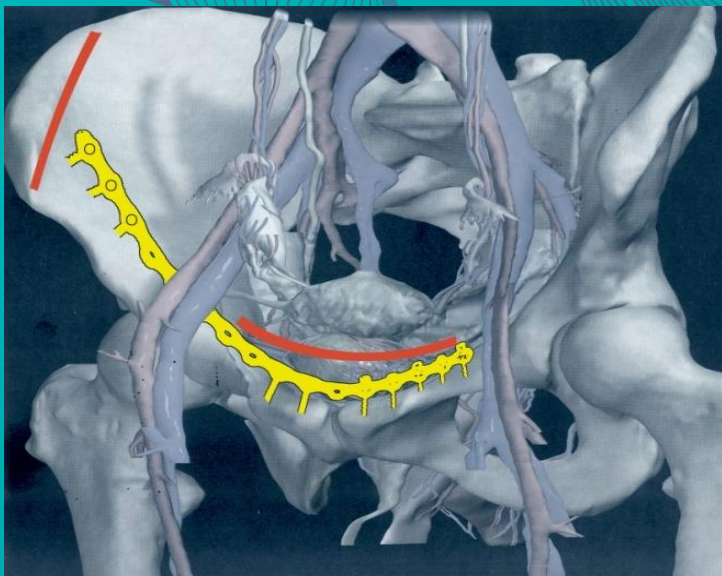
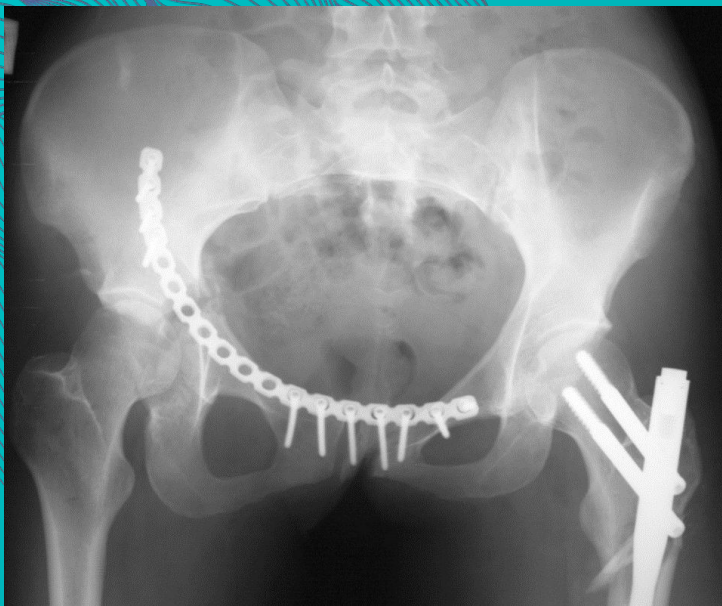
Доступ Letournel

Остеосинтез длинной пластиной



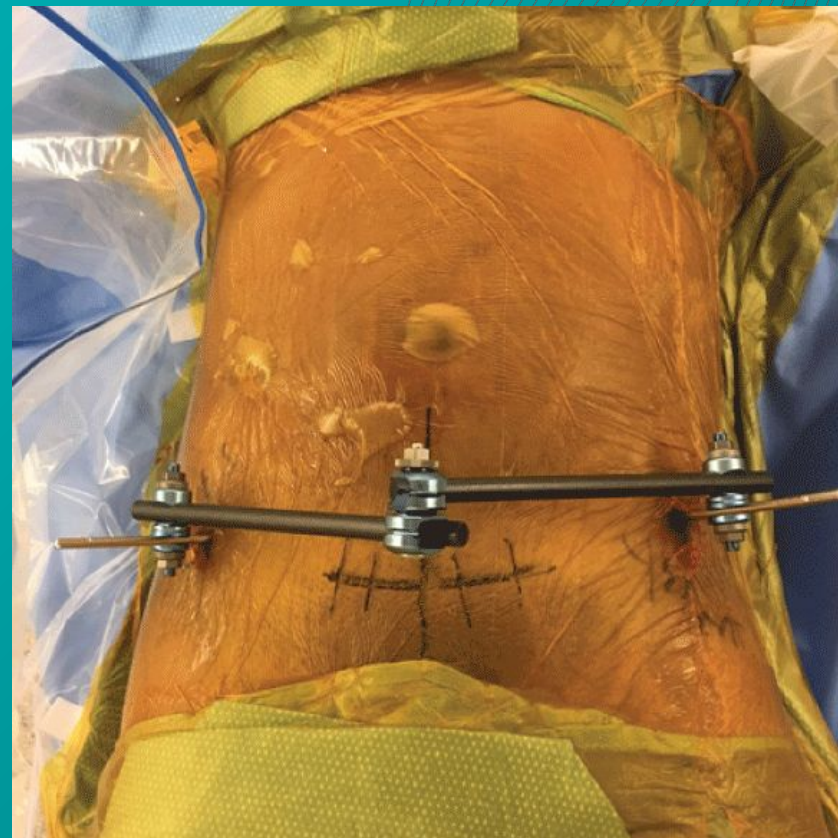
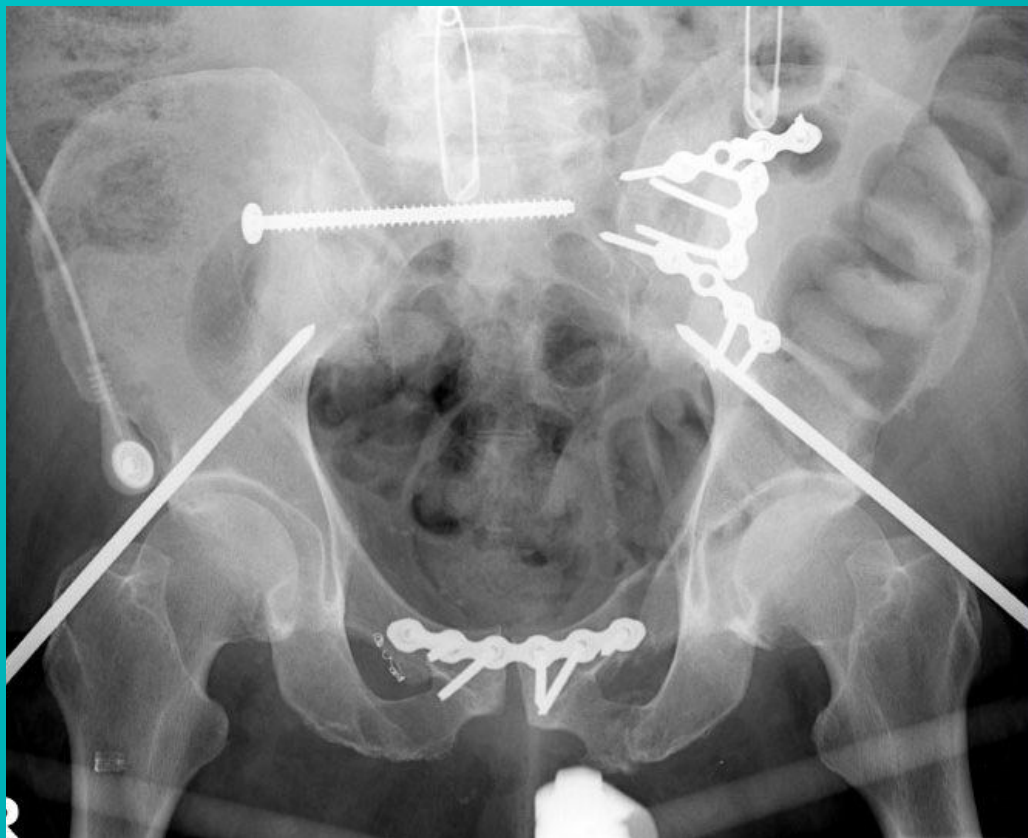
Доступ Letournel с обеих сторон

Остеосинтез длинной J-пластиной



Доступ Pfannenstiel + lateral window

Остеосинтез короткой пластиной + АНФ



Доступ Pfannenstiel

Недостатки методов:



АНФ

- Воспаление мягких тканей вокруг винтов Шанца 12 - 64 %
- Громоздкость аппарата и неудобное ношение одежды
- Постоянный уход за АНФ и перевязки
- Требуется повторная госпитализация для удаления АНФ

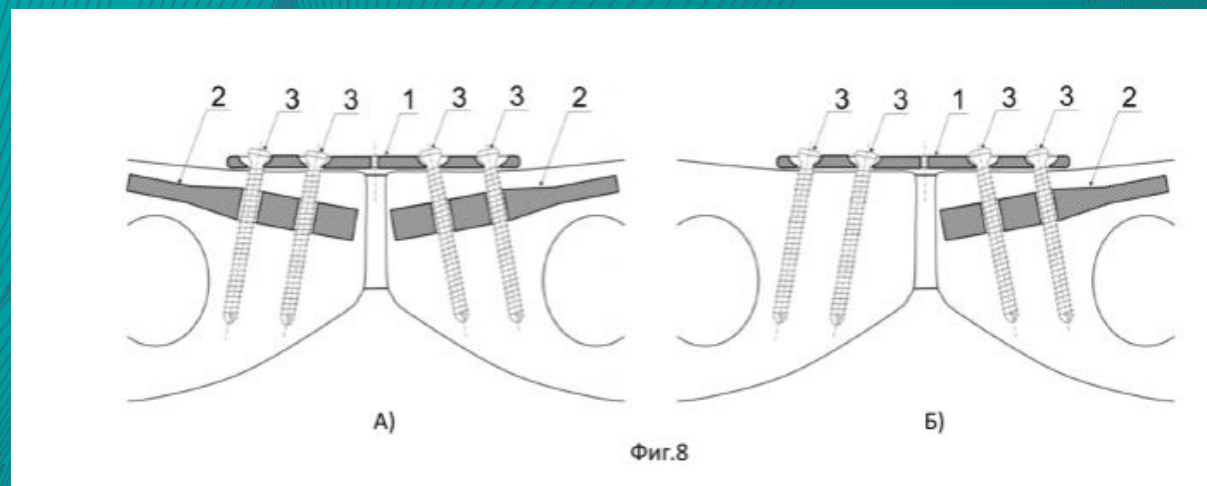
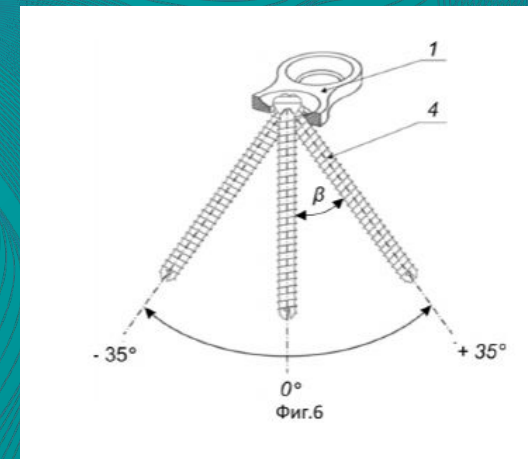
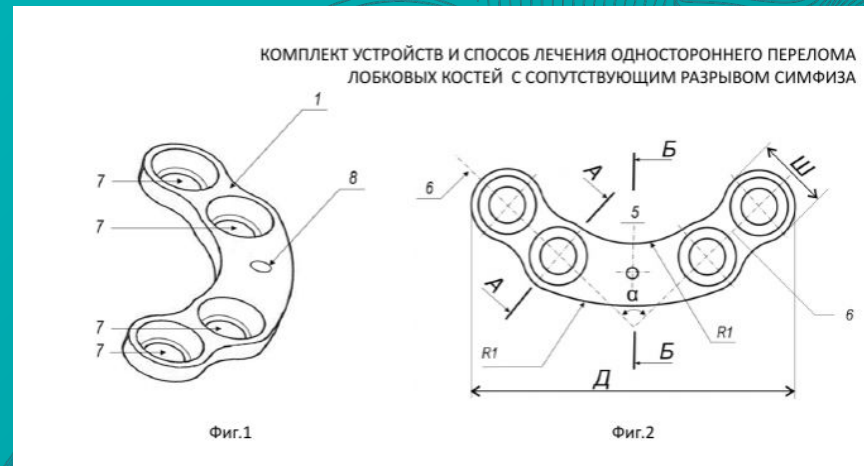
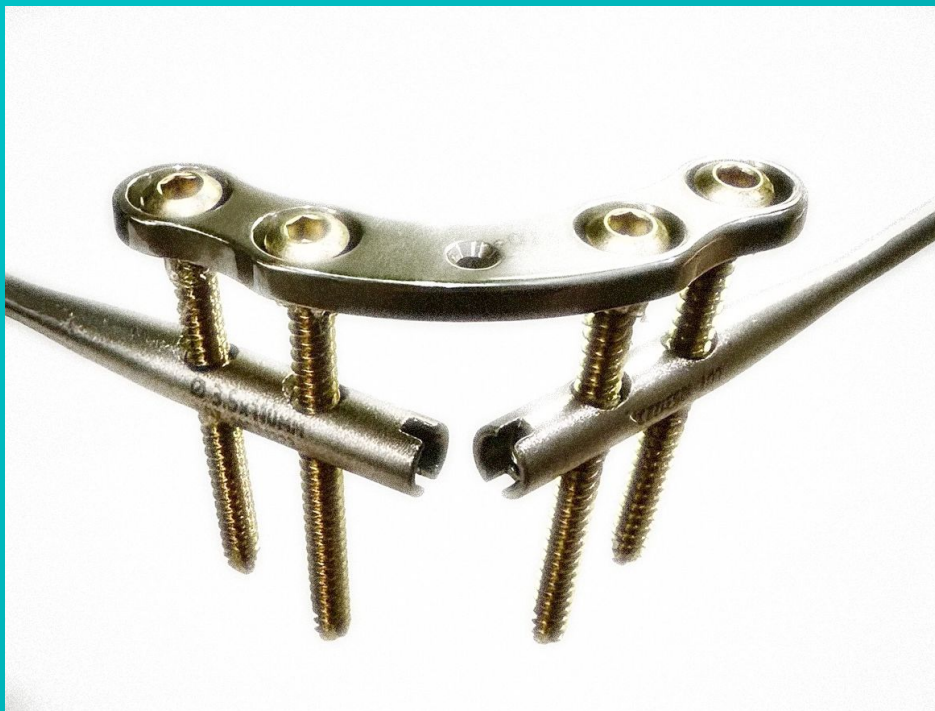
Длинные пластины

- Ограничено при наличии повреждений передней брюшной стенки (стомы, дренажи, разрезы)
- Послеоперационное воспаление в области операции и нагноение в 5 %
- Риск повреждения крупных сосудов и нервов
- Риск кровотечения во время операции

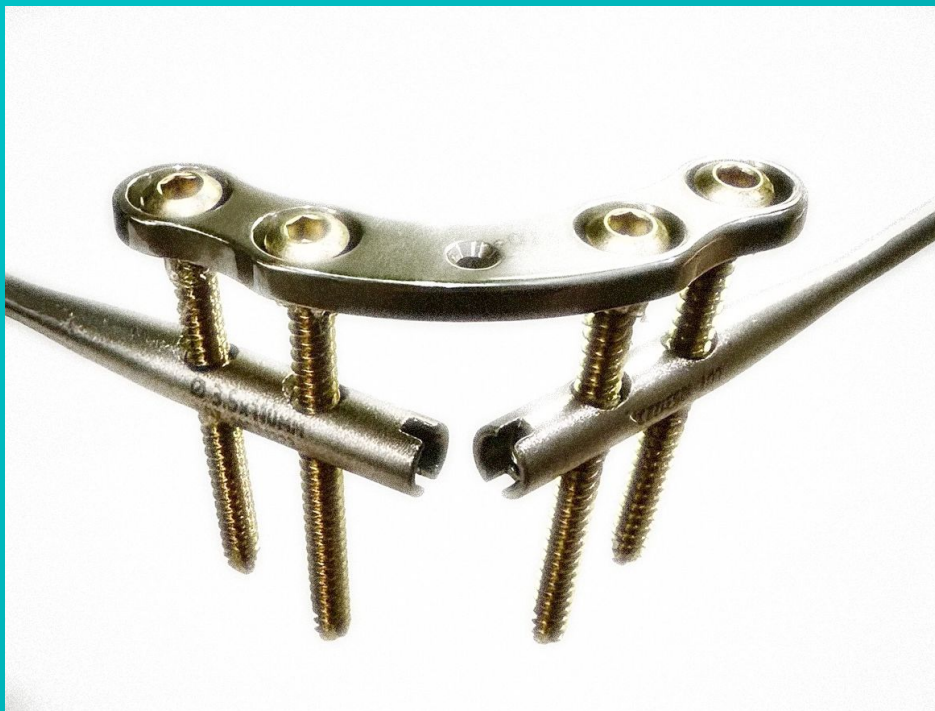
Пластины + АНФ

- Объединяет недостатки обеих хирургических методик

Сопряженная фиксация таза системой «ШТИФТ-пластина»



Сопряженная фиксация таза системой «ШТИФТ-пластина»



Сопряженная фиксация таза системой «ШТИФТ-пластина»



Через доступ Pfannenstiel

Минимизация доступов к переднему отделу таза



Letournel
40-50 см



Pfannenstiel +
lateral window
11 + 20 см



Pfannenstiel
10-12 см



Пролечено 12 пациентов



ИНФОРМИРОВАННОЕ СОГЛАСИЕ ПАЦИЕНТА

Название исследования: Комбинированный остеосинтез перелома лонной кости штифтом с блокированием и разрыва симфиза пластиной.

Инициатор исследования: ГБУЗ НИИ СП им. Н.В. Склифосовского

ФИО врача-исследователя: Заднепровский Никита Николаевич, тел.: +79264835616

Адрес медицинской организации: 129090, г. Москва, ул. Большая Сухаревская пл., корп. 21

Вам предлагается принять участие в научном исследовании. Вы должны понимать, что, во-первых, участие в научном исследовании является полностью добровольным. Во-вторых, существуют важные различия в оказываемой медицинской помощи при участии в исследовании и вне исследования:

Основная задача научного исследования — это получение новой информации, и Ваше участие в этом исследовании может помочь другим пациентам и дальше. Коллектив исследования (Ваш врач-исследователь и персонал исследования) будут следовать инструкциям по проведению данного научного исследования.

Данный документ согласия содержит важную информацию о научном исследовании. Пожалуйста, внимательно прочитайте ее перед тем, как примете решение об участии. Только Вы принимаете решение о том, участвовать ли в исследовании, и Вы вправе в любой момент отказаться от дальнейшего участия в исследовании. Если Вы примете решение участвовать в данном исследовании, Вам будет необходимо подписать данный документ. Вам будет выдан на руки собственный экземпляр подписанного документа.

Данное исследование проводится по инициативе научного коллектива отделения множественной и сочетанной травмы, занимающегося проблемами переломов костей таза, финансирование исследования осуществляется бюджетным средствам по программе ОМС которая покрывает расходы, связанные с его проведением.

Исследование описывается в следующих разделах документа. Вас не ограничивают во времени для принятия решения. У Вас будет столько времени, сколько потребуется для того, чтобы задать все имеющиеся вопросы врачу-исследователю, посоветоваться с семьей и друзьями, с Вашим личным врачом, участковым терапевтом или с другими медицинскими специалистами. Врач-исследователь ответит на все Ваши вопросы до того, как Вы примете решение.

1. С КАКОЙ ЦЕЛЬЮ ПРОВОДИТСЯ ДАННОЕ ИССЛЕДОВАНИЕ?

Вам предлагают принять участие в данном исследовании, поскольку в Вас диагностирован нестабильный перелом лонной кости таза.

Цель данного исследования – углубленный сбор информации об обстоятельствах травмы приведший к перелому, симптомах в настоящее время и вариантах лечения, как в Российской Федерации, так и за рубежом.

НИИ СП им. Н.В. Склифосовского является ведущим научным центром для сбора клинических данных и информации по лечению пациентов с переломами костей таза в Российской Федерации. Переломы таза являются тяжелой травмой и могут приводить к ухудшению состояния здоровья вплоть до летального исхода и инвалидности. Лечение

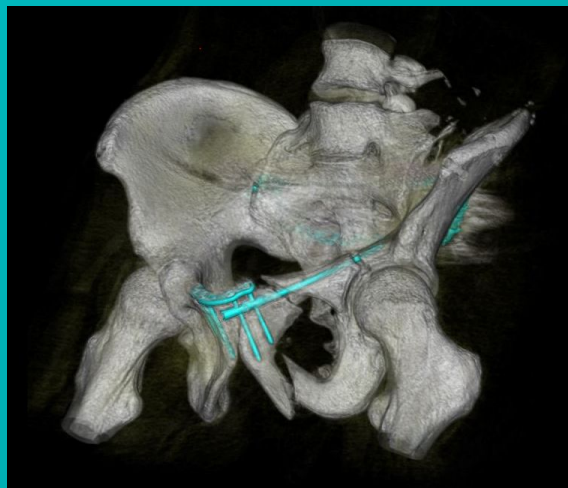
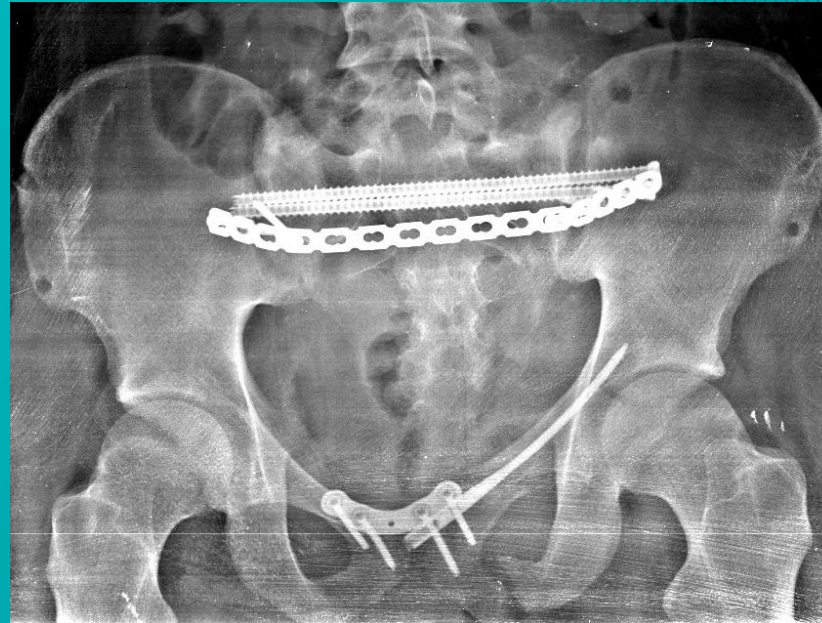
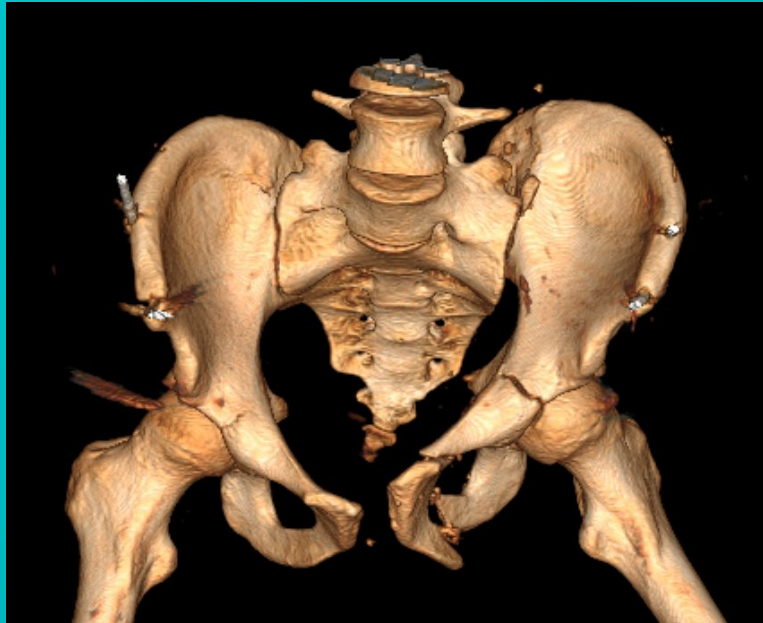
2 пациента с
двусторонними
переломами лобковых
костей



10 пациентов с
односторонними
переломами лобковых
костей



Клинический случай 1



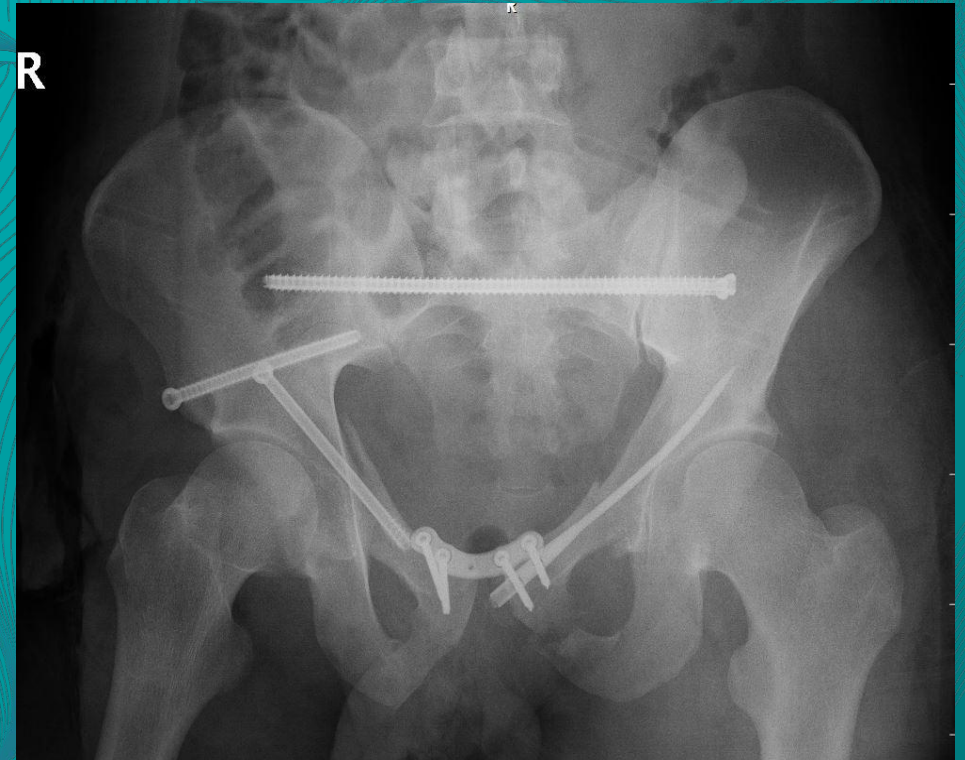
**колостома
лапаротомия**



Через доступ Pfannenstiel



КОЛОСТОМА



Через доступ Pfannenstiel



Предварительные результаты

- Стабильная фиксация
- Послеоперационных осложнений не выявлено
- Комфортно для пациента и ухаживающего персонала
- Более выгодные условия для ранней ЛФК



Спасибо за внимание!

